

Estampagem Incremental para a Customização de Produtos Estampados

O desenvolvimento de protótipos por meio da Estampagem Incremental já é uma realidade em algumas empresas, porém a customização de produtos existentes já é muito aplicada e discutida em vários setores.

Por meio da Estampagem Incremental de chapas, este estudo visa propor alternativas na customização de produtos estampados já existentes, como espelhos de fechaduras, tradicionalmente produzidos pelo método convencional de conformação de chapas. Deste modo, pode se criar novas características em um modelo existente sem a necessidade de conceber uma matriz de corte/embutimento tradicional, mas apenas um molde feito em um material barato e de forma mais rápida, para assentar o espelho da fechadura. A figura 1 retrata três variações de um espelho de fechadura decorrentes desta proposta.

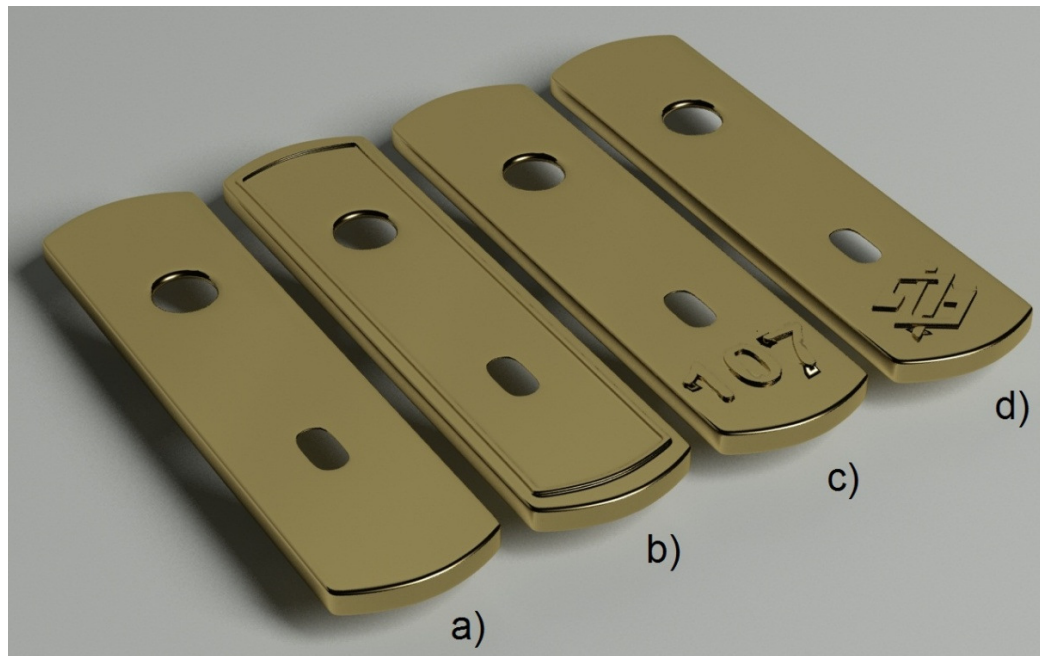


Figura 1: Espelhos de fechaduras customizados: a) Modelo original; b) Modelo customizado com uma moldura; c) Modelo customizado com uma numeração; d) Modelo customizado com o logotipo do Banco do Brasil.

Atualmente os espelhos de fechaduras produzidos derivam da chapa de aço inox 304, sua grande maioria, alumínio, latão e aço doce, com espessura de 0,40 mm á 1,20 mm.

Responsável pela pesquisa:
Daniel Fritzen, Msc
daniel.fritzen@satc.edu.br

setembro de 2012